



S-Y Double Grids Microscopic Slide System



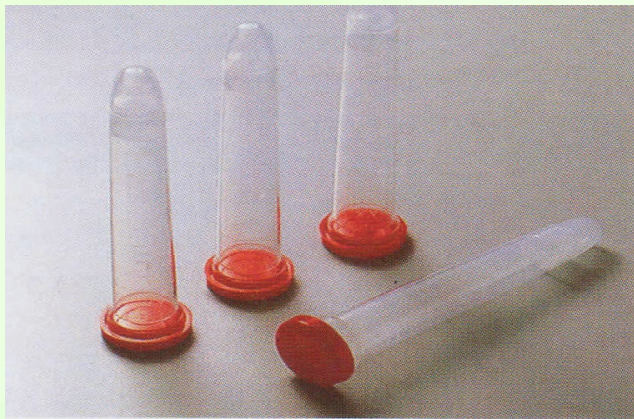
Pemeriksaan urine dalam satu sistem terdiri dari :

- Tabung sentrifuse kuantitatif, bertutup, bersekat.
- Pipet plastik.
- Kamar hitung double grids.



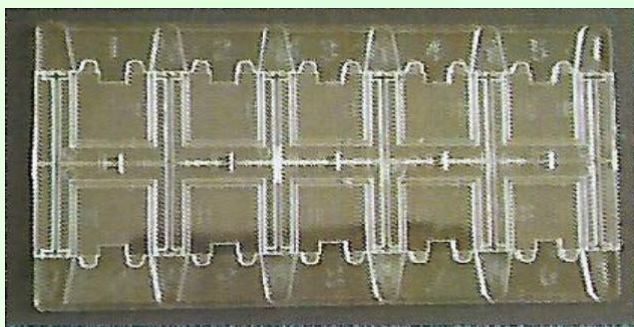
SY Tabung Sentrifuse Kuantitatif

Volume : 12 ml vol sedimen : 0,6 ml
Volume : 10 ml vol sedimen : 0,5 ml

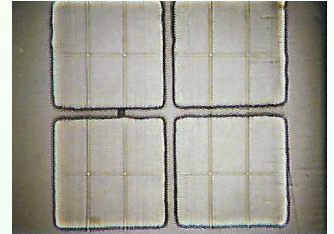
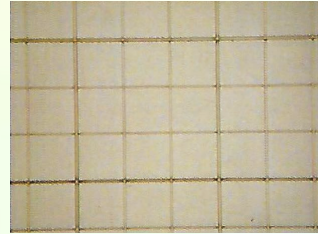


Kamar Hitung Double Grids

Kamar hitung Neubauer & Kompres Area

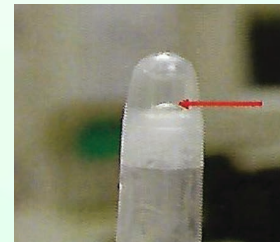


Metode pemeriksaan sedimen yang terstandar dari Tabung Sentrifuge dan slide pembacaan sedimen double grids. Slide dapat memuat 10 sample sekaligus. Dapat digunakan langsung pada mikroskop dan tidak perlu menggunakan object glass & cover glass.

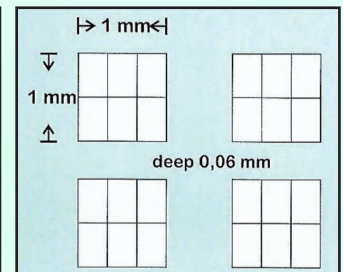
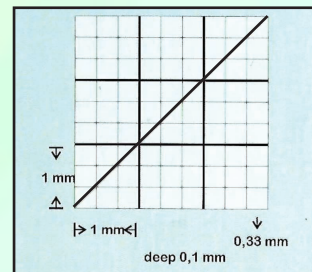


Prosedur Kerja:

1. Tuang urine ke dalam tabung sentrifuse.
*Untuk pemeriksaan kimia dapat menggunakan urine dalam tabung sentrifuse sebelum di putar.
2. Tutup tabung & sentrifuse selama 5 menit dengan kecepatan 1500 RPM.
3. Buang Supernatan dengan cara membalik tabung sehingga tersisa secara otomatis sedimen urine sebanyak 0,5/ 0,6 ml.



4. Suspensi sedimen dengan pipet plastik dan masukan sedimen ke dalam kamar hitung double grids.
5. Bila menggunakan kamar hitung Neubauer, hitung secara diagonal 9 kotak. Hasil dibagi 9 dengan satuan lpb
6. Bila menggunakan kompres area, hitung 4 kotak. Hasil dibagi 4 dengan satuan μL



Satu-satunya metode standarisasi urine sedimen manual secara quantitative di Indonesia

LINK E-KATALOG :

10 ml : <https://e-katalog.lkpp.go.id/katalog/produk/detail/2055194?lang=en&type=general>

12 ml : <https://e-katalog.lkpp.go.id/katalog/produk/detail/2055189?lang=en&type=general>

PT. Indolab Artha Medika - Komp. Ruko Sunter Paradise Tahap II Blok A No. 43 Sunter Agung, DKI Jakarta 14350

Telp. (021) 65308478, 65832509 **Fax.** (021) 65308479

WA. 0813-8892-7118 **Email:** indolab@cbn.net.id